

Unterrichtsreihe: Regeln und Gesetze

Arbeitsmaterialien

02 Verkehrsregeln

Der Straßenverkehr ist besonders stark geregelt. An manchen Stellen gibt es geradezu einen Schilderwald. Was passiert, wenn an einer Kreuzung die Ampel ausfällt? Hält man sich in Deutschland immer an die Verkehrsregeln?



Aufgabe 1:



Lest die folgenden Informationen zum Autoverkehr, die sich auf Deutschland beziehen. Wie sehen die Regelungen zu den betreffenden Punkten in eurem Land aus? Sprecht im Kurs.



Während des Fahrens ist das Telefonieren ohne Freisprechanlage verboten.

Ab 0,5 Promille Alkohol im Blut ist es nicht mehr erlaubt, mit dem Auto am Straßenverkehr teilzunehmen.

Unterrichtsreihe: Regeln und Gesetze

Arbeitsmaterialien

<input type="checkbox"/>	Auf Autobahnen gibt es kein generelles Tempolimit, auch wenn man auf vielen Abschnitten nicht schneller als 100 oder 120 km/h fahren darf. Auf Landstraßen gilt für PKW eine Geschwindigkeitsbeschränkung von 100 km/h, in geschlossenen Ortschaften von 50 km/h.
<input type="checkbox"/>	Ab 17 Jahren darf man nach bestandener Fahrprüfung Auto fahren, allerdings zuerst nur mit einer erfahrenen Begleitperson. Ab 18 Jahren darf man ohne Begleitung fahren.
<input type="checkbox"/>	In Deutschland gibt es keine Autobahnmaut für Pkw: Die Benutzung der Autobahn ist für PKW-Fahrer kostenlos.



Aufgabe 2:

a) **Wer darf zuerst fahren? Lest den Lückentext und ergänzt die fehlenden Wörter.**

(der) Rechtsverkehr	(die) Vorfahrt	(die) Schilder
Rechts-vor-links-Regel	links	
(die) Straßenverkehrsordnung	(die) Markierung	rechts

DIE VORFAHRTSREGELUNG

Anders als zum Beispiel in England herrscht in Deutschland _____. Die Fahrzeuge fahren also immer _____. Wenn an einer Straßenkreuzung weder durch Ampeln noch durch _____ geregelt ist, wer zuerst fahren darf, dann gilt die _____. Das bedeutet, wer von _____ kommt, muss warten. Diese Regel gilt nicht, wenn an einer Kreuzung die _____ durch Ampeln oder Verkehrszeichen geregelt ist.

Unterrichtsreihe: Regeln und Gesetze

Arbeitsmaterialien

Wo ein Verkehrszeichen „Vorfahrt gewähren!“ oder „Halt! Vorfahrt gewähren!“ anordnet, ist zusätzlich eine weiße _____ auf der Fahrbahn angebracht, und zwar eine Wartelinie beziehungsweise eine Haltelinie. Übrigens: Die Gesetze, die den Verkehr auf der Straße regeln, bilden zusammen die _____.

b) Was bedeuten die folgenden Verkehrszeichen? Beschreibt ihre Bedeutung.



Unterrichtsreihe: Regeln und Gesetze

Arbeitsmaterialien



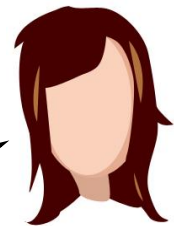
Aufgabe 3:

In Deutschland hält man sich an Verkehrsregeln, oder? Lest die Aussagen von Julia, Annika, Martin und Silje. Wie ist das bei euch? Haltet ihr euch immer an die Verkehrsregeln?



JUL

Wenn niemand da ist, gehe ich auch bei Rot.
Das interessiert doch keinen!



ANNIK

Ich überquere immer nur bei Grün die Straße.
Ich weiß ja nie, wer mich vielleicht sieht, und ich
will kein schlechtes Vorbild für Kinder sein!



MARTIN

Als Fußgänger ist es mir egal, was die Ampel
anzeigt. Wenn die Straße frei ist, gehe ich
einfach.



SIL

Normalerweise halte ich mich an
Verkehrsregeln. Aber wenn ich es eilig habe,
dann nehme ich es nicht immer so genau.

INFORMATION:

Der häufigste Verkehrsverstoß auf deutschen Straßen ist zu schnelles Fahren. Etwa 80 Prozent der Raser sind männlich, häufig zwischen 18 und 24 Jahren alt.



Unterrichtsreihe: Regeln und Gesetze

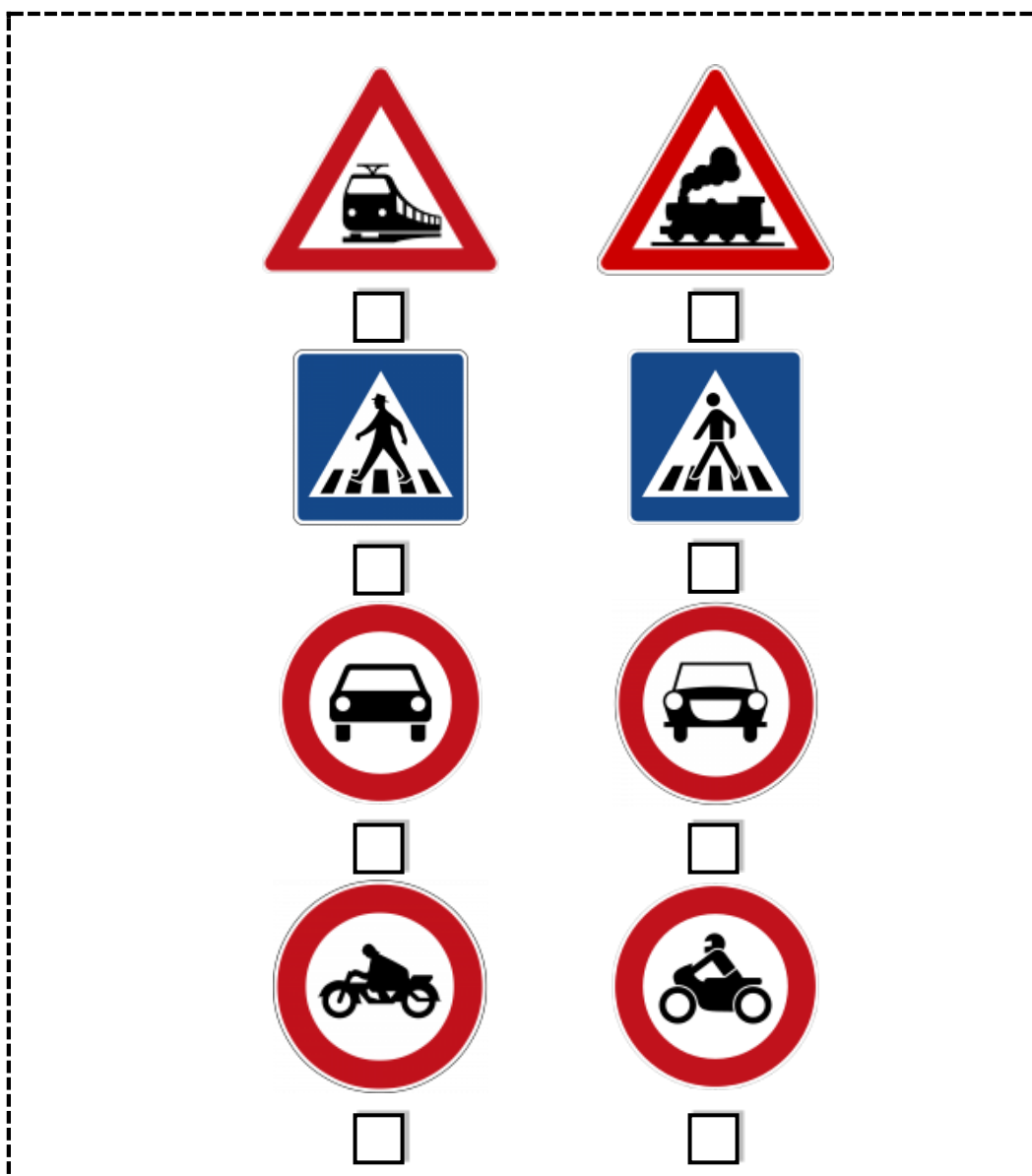
Arbeitsmaterialien



Aufgabe 4:

Früher sahen Verkehrsschilder in Deutschland oft anders aus. Schaut euch die folgenden Schilder an.

a) Welche sind aktuell? Kreuzt an.



b) Diskutiert: Findet ihr es sinnvoll, Schilder von Zeit zu Zeit auszutauschen?
